



X ЧЕМПИОНАТ ЕВРОПЫ ПО ШАХМАТАМ СРЕДИ ЖЕНЩИН

Бюллетень №2

10.03.2009

Генеральный спонсор чемпионата:



Спонсоры чемпионата:



Информационные спонсоры чемпионата:



Второй тур чемпионата Европы среди женщин преподнес целых две сенсации. Многоопытная Пен Чжаоцин (Нидерланды) практически не сумела оказать сопротивления Ольге Гире (Россия), а юная Дейманте Даулите (Литва) в цейтноте воспользовалась зевком Светланы Матвеевой (Россия), после чего уверенно провела матовую атаку.

Большинство же фаворитов сделали по шагу вперед. Нане Дзагидзе (Грузия) долгое время не удавалось подобрать ключи к крепости россиянки Валентины Соловьевой, но перед контролем она смогла изменить характер позиции, отдав фигуру за 3 пешки. Посмотреть, как грузинская шахматистка довела свое преимущество до победы, можно в обзоре тура. Екатерине Лагно (Украина) в поединке с Татьяной Шумякиной (Россия) удалось нейтрализовать инициативу соперницы и реализовать лишнюю пешку в окончании. Быстро и уверенно одержали свои победы Хоанг Тханх Транг (Венгрия), Марина Романько (Россия) и Инна Гапоненко (Украина). Очередной эндшпиль легко довела до победы Екатерина Ковалевская (Россия).

Элизабет Петц (Германия) не смогла добиться больше ничьей в противостоянии с Евгенией Часовниковой (Россия). Вечным шахом быстро завершилась партия Анны Ушениной (Украина) с Дарьей Чарочкиной (Россия).

Самой захватывающей партией 2-го тура стал поединок Саломе Мелия (Грузия) - Мария Манакова (Сербия). В острейшей борьбе Саломе взяла верх, с подробностями также можно ознакомиться в обзоре тура.

Несколько слов о турнире и не только: гроссмейстер Моника Сочко (Польша).

Первый раз удалось приехать на такой крупный турнир именно в Санкт-Петербург. Очень много положительных эмоций уже с самого начала соревнований. И гостиница нам нравится, и ресторан рядом с ней – все просто супер! В выходной день обязательно хотим съездить на экскурсию по городу. Если говорить об участницах, то, конечно, много сильных шахматисток играет на турнире, и сложно делать какие-либо прогнозы, каждая может стать чемпионкой Европы. К тому же, шахматы, как и любой спорт, штука непредсказуемая - все может быть! Я сама вчера и сегодня выиграла, хотя исход обеих партий мог получиться ничейным. После трех часов непрерывной игры нужно было все-таки сделать паузу, чтобы не потерять концентрацию: пойти поесть, кофе попить.

- Моника, помимо того, что вы шахматный гроссмейстер, вы еще и мать троих детей...

Да, это правда! Младшему всего лишь три года. Остались дома, с бабушкой... Сами понимаете, у одного - садик, у другого - школа. Раньше было намного сложнее совмещать семейную и шахматную жизнь: постоянные разъезды. Сейчас удается больше времени уделять детям и мужу-гроссмейстеру.

С. Мелия - М. Манакова, Сицилианская защита В32, 2 тур

1. e4 c5 2. ♘f3 ♘c6 3. d4 cxd4 4. ♘xd4 e5 5. ♘b5 d6 6. ♘1c3 a6 7. ♘a3 b5 8. ♘d5 ♖b8!?

Таинственный ход ладьей практически не встречался на высшем уровне. В разрез со всеми классическими канонами, черные не только отдают центральное поле, но просто игнорируют форпост противника в центре.

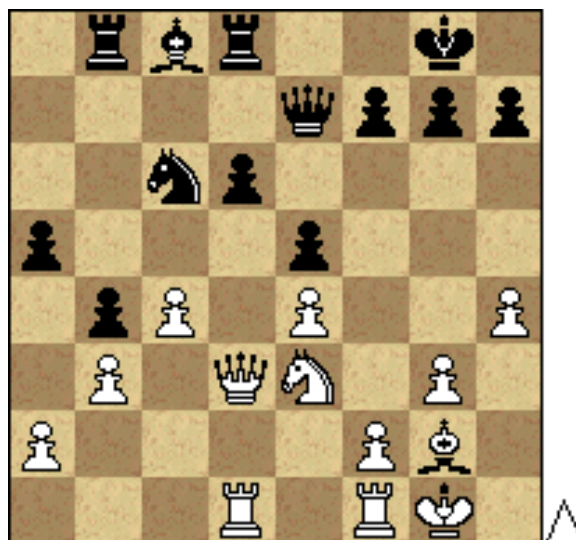
Однако, форсированного опровержения нет, и вероятно, не может быть. Апробированные расстановки теперь не пригодны, начинается содержательная игра в практически неизведанной позиции.

9. c4 b4 10. ♘c2 a5 Стремясь укрепить завоевания на ферзевом фланге. Другой идеей в данном положении является вкрадчивое 10... ♗e7 с идеей не допустить связки королевского коня черных после выхода на f6.

11. g3 Хорошее решение проблемы развития белопольного слона. Ход на e2 оставлял пешку e4 без защиты, расположение на d3 препятствовало созданию эффективного давления по линии "d". 11... ♘f6 12. ♗g5 ♗e7 13. ♗xf6 ♗xf6 14. ♗g2 O-O 15. b3 ♗g5 16. O-O ♘e7 17. h4 ♗h6 18. ♘ce3 Стороны выполнили стандартные "челябинские" ходы. Последним ходом грузинская шахматистка создала завуалированную позиционную угрозу.

18... ♗xe3! Без этого размена не обойтись. Ни в коем случае нельзя допускать 18... ♗e6 19. ♘xe7 ♗xe7 20. ♘f5! ♗xf5 21. exf5±

19. ♘xe3 ♘c6 20. ♗d3 ♗e7 21. ♖ad1 ♖d8 Рискованный дебютный эксперимент удался черным. После 21... ♗e6 слабость пункта d5 будет не существенна, немедленное же вторжение коня на d5 - лишь удар по воде.



22. ♘f5! Только так можно бороться за перевес. После размена на f5 белый слон мгновенно перемещается на центральное поле d5, откуда он препятствует контригре по линии "a", а также готовит атаку на королевском фланге. Черным необходимо срочно активизировать тяжелые фигуры.

22... ♗xf5 23. exf5 ♘d4 24. ♗d5 ♖h8?! Испуганная фантомом угрозы подрыва пешки e5, Мария Манакова подготавливает "укрепляющий" ход f7-f6, снимая удар с пешки h4, фактически развязывая белым руки для атаки на короля. После естественного продолжения 24... ♗f6! 25. f4 ♖e8 позиция неясна.

25. f4 f6? Еще не поздно было отказаться от этого ослабления белых полей, но Мария не останавливается на полпути.

26. g4 ♗a7 27. ♖h1 a4! Единственная возможность. Атаку на короля предотвратить невозможно, стоит лишь попытаться действиями на ферзевом фланге отвлечь соперницу.

28. ♖a1! Не допуская 28. g5 axb3 29. axb3 ♗a2.

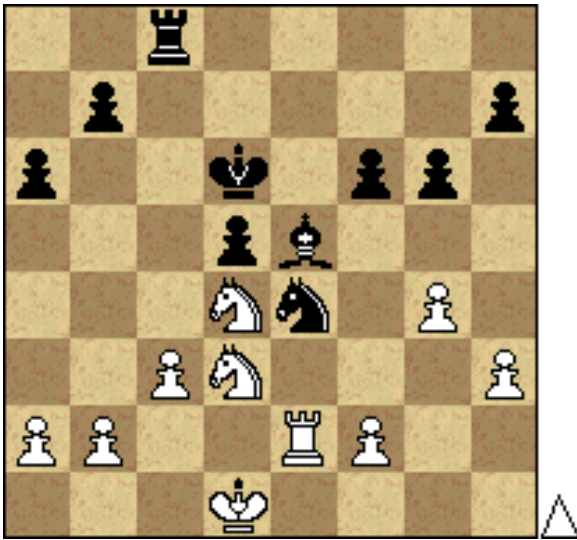
28... ♖b6! Прекрасная идея! За счет мощного коня, атакующего пункты b3 и f5, Марии все-таки удается обострить ситуацию.

29. g5 ♖a6 30. gxf6 axb3 31. ♖g1 b2!! В этом промежуточном тычке все дело. Теперь белым не так просто найти возражение, и не удивительно, что они допускают ошибку.

54. ♖xf5 ♖xf5 55. ♔xg2 Гораздо эффективнее
55. ♔g3!

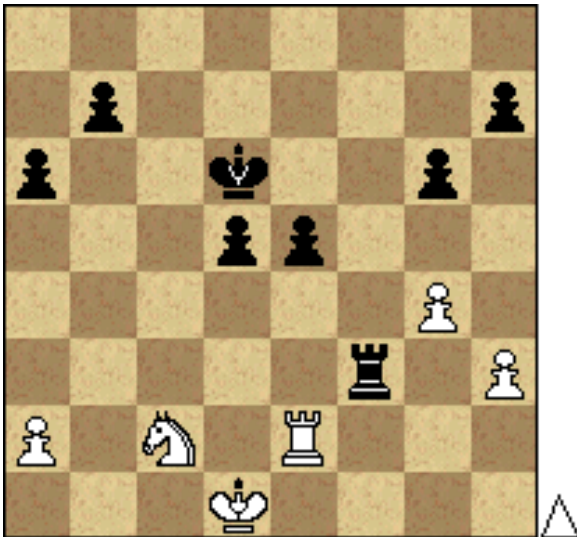
55... ♖f6 56. ♚d8 ♖g6 57. ♔f3 ♖e6 58. ♔f4
♔g6 59. ♚g8 ♔f6 60. ♚f8 Черные сдались.

В.Соловьева - Н.Дзагнидзе, 2 тур.



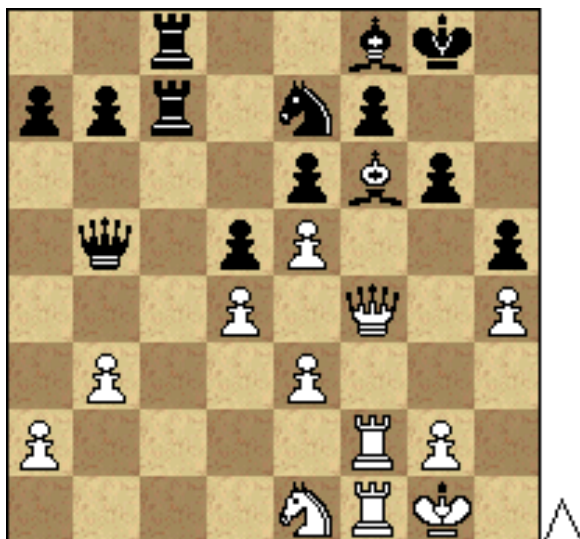
45. ♔e2 ♕c5 46. ♜e1 e4 47. h4 b5 48. ♖g3 a5
49. h5 g5 50. ♗b3 b4 51. ♗b1 Глаза
разбегаются от выигрывающих планов и
продолжений. Черные выбирают наиболее
жесткий - немедленно переводят партию в
элементарный ладейный эндшпиль. 51... ♕d5
52. ♖c1 d3 53. ♜xd3 exd3 54. ♕xd3 ♖f3 55.
♕e2 ♖a3 56. ♖c7 ♖xa2 57. ♕d3 ♖a3 58. ♕d2
h6 59. ♖h7 a4 60. ♖xh6 ♖g3 61. ♖h8 a3 62. h6
a2 63. ♖a8 ♖a3 Белые сдались.

Валентине Соловьевой долгое время
удавалось удерживать на дистанции грозную
соперницу, однако перед контролем она не
выдержала 37. f3? Верно 37. ♜b3 с идеей
37... ♕xc3? 38. ♖c2! Теперь же Дзагнидзе
остроумным ударом нарушает статус-кво.
37... ♜xc3! 38. bxc3 ♖xc3 39. ♜xe5 fxe5 40.
♜c2 ♖xf3 Здесь коню не под силу справиться
с тремя пешками, фигуры белых пассивны, по
центру идут могучие связанные проходные.
Второй номер турнира уверенно довела
партию до победы.



41. ♖e3 ♖f1 42. ♕d2 ♖f2 43. ♕d1 d4 44. ♖b3
♖f7 неточно 44... b5 45. ♖a3

Д. Даулите - С. Матвеева, 2 тур



28. g4! Медлить нельзя. Если черный конь встанет на f5, черные получают время для вторжения по линии "с". 28... hxg4 29. h5? Белые имеют огромное численное преимущество на королевском фланге. Именно поэтому возникает ощущение, что атаку можно вести как угодно. Однако, именно этот ход дает Светлане Матвеевой отличный практический шанс, которым она, к сожалению, не воспользовалась.

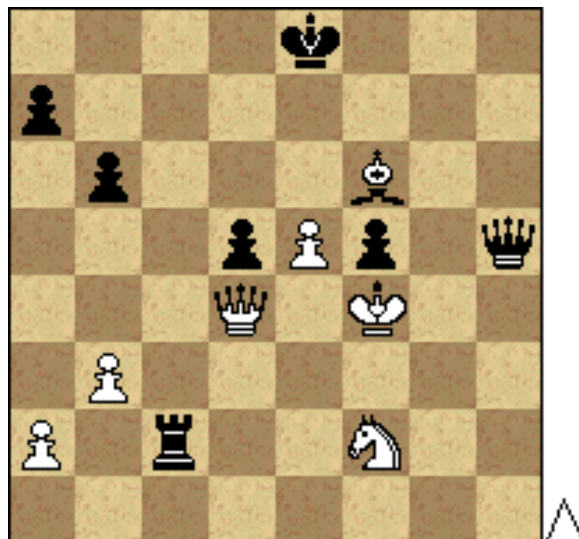
Следовало сразу же уничтожить коня, попутно отвлекая одну из черных ладей. 29. ♖xe7! ♜xe7 30. h5→

29... ♘f5 30. hxg6 fxg6? Российская шахматистка не пользуется прекрасной возможностью использовать свой десант в тылу соперницы. Вместо автоматического взятия гораздо сильнее было 30... g3! и непонятно, как белым продолжить атаку.

31. ♖xg4 ♖e8 32. ♜h2 ♜h7 33. ♜xh7 ♔xh7 34. ♘f3 ♕h6 35. ♘g5?! Самый напрашивающийся ход в позиции далеко не всегда не всегда самый лучший! Угроза тактического удара на e6 оказывается миражом.

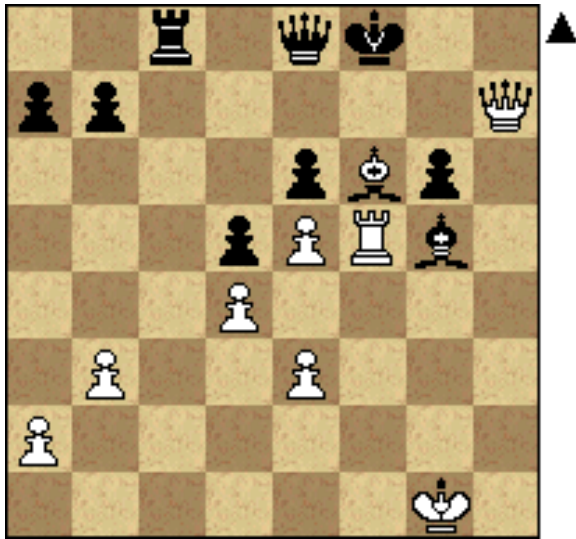
35. ♕g5! Психологически очень сложно сделать такой тихий ход, но после размена чернопольных слонов tandem ферзь+конь готов прийти на свидание с черным королем. К примеру, неприемлемо для черных 35... ♜c2 (35... ♜c7 36. ♕xh6 ♔xh6 37. ♖g5 ♔h7 38. ♖f6) 36. ♖h3 ♖f8 37. ♕xh6 ♖xh6 38. ♘g5.

35... ♔g8 36. ♖h3 После заманчивого 36. ♘xe6 начинается борьба на три результата 36... ♕xe3 37. ♔h1 ♔f7 38. ♘c5 (38. ♘g5? ♕xg5 39. ♕xg5 ♖h8 40. ♔g1 ♔e6! просто плохо для белых) 38... ♖g8 39. ♜f3 ♕xd4 40. ♘d3 ♔e8! 41. ♜xf5 ♖h7 42. ♔g2 gxf5 43. ♖xd4 ♜c2 44. ♘f2 ♖g6 45. ♔f3 ♖h5 46. ♔f4 b6 и трудно понять, кто же все-таки играет на победу.



36... ♕xg5? Просматривая несложную комбинацию. Вероятно, Матвеева считала, что у соперницы нет ничего больше вечного шаха. После возвращения ферзя на ударную позицию 36... ♖b5! взятие на f5 не проходит 37. ♜xf5? exf5 38. ♖xh6 ♜c1 и мат получают белые.

37. ♖h8 ♔f7 38. ♖h7 ♔f8 39. ♖h8 ♔f7 40. ♖h7 ♔f8 41. ♜xf5! повторив в цейтноте ходы, прибалтийская шахматистка наносит решающий удар.



41... ♗xe3 42. ♖g2 ♜c2 43. ♔h3 Черные сдались

10th European Individual Women's Chess Champ.

Nr	ID	Title	Name	Rating	Fed
1	14111330	IM	Muzychuk, Anna	2540	SLO
2	13601903	GM	Dzagnidze, Nana	2518	GEO
3	13600168	IM	Arakhamia-Grant, Ketevan	2500	SCO
4	14110911	IM	Ushenina, Anna	2499	UKR
5	4133471	IM	Kosintseva, Tatiana	2497	RUS
6	14101513	WGM	Zhukova, Natalia	2490	UKR
7	14109336	GM	Lahno, Kateryna	2488	UKR
8	12400149	GM	Hoang Thanh Trang	2483	HUN
9	4147855	WGM	Pogonina, Natalija	2467	RUS
10	1004786	GM	Peng, Zhaoqin	2461	NED
11	13300601	IM	Mkrtchian, Lilit	2460	ARM
12	4641833	IM	Paehtz, Elisabeth	2455	GER
13	4149351	WGM	Romanko, Marina	2451	RUS
14	14101181	IM	Gaponenko, Inna	2450	UKR
15	1106619	GM	Socko, Monika	2449	POL
16	4116704	IM	Kovalevskaya, Ekaterina	2442	RUS
17	13600656	IM	Lomineishvili, Maia	2437	GEO
18	4131827	IM	Ovod, Evgenija	2430	RUS
19	14114550	IM	Muzychuk, Mariya	2427	UKR
20	4119827	IM	Matveeva, Svetlana	2422	RUS
21	13602446	IM	Melia, Salome	2422	GEO
22	13600320	IM	Khurtsidze, Nino	2421	GEO
23	13602055	IM	Khukhashvili, Sopiko	2416	GEO
24	4119118	WGM	Shadrina, Tatiana	2416	RUS
25	1200496	IM	Foisor, Cristina-Adela	2412	ROU
26	1201930	IM	Peptan, Corina-Isabela	2401	ROU
27	1108166	IM	Rajlich, Iweta	2399	POL
28	4164083	WGM	Kovanova, Baira	2386	RUS
29	1122320	WGM	Zawadzka, Jolanta	2385	POL
30	4181751	WFM	Bodnaruk, Anastasia	2384	RUS
31	812153	IM	Sedina, Elena	2380	ITA
32	4120876	IM	Turova, Irina	2379	RUS
33	4106970	WGM	Stepovaia, Tatiana	2379	RUS
34	13601440	IM	Gvetadze, Sopio	2377	GEO
35	928682	WGM	Stojanovic, Andjelija	2372	SRB
36	2204185	WGM	Calzetta, Monica	2371	ESP
37	14105551	WGM	Cherednichenko, Svetlana	2367	UKR
38	4139518	IM	Zaiatz, Elena	2364	RUS
39	4132190	IM	Zimina, Olga	2363	ITA
40	4105621	WGM	Demina, Julia	2361	RUS

10th European Individual Women's Chess Champ.

Nr	ID	Title	Name	Rating	Fed
41	1210246	WGM	Motoc, Alina	2358	ROU
42	1107445	IM	Dworakowska, Joanna	2352	POL
43	1121979	WIM	Majdan, Joanna	2351	POL
44	4149564	WFM	Malgina, Tatiana	2342	RUS
45	14104652	WFM	Gritsayeva, Oksana	2341	UKR
46	4141296	IM	Vasilevich, Irina	2340	RUS
47	13300628	WGM	Aginian, Nelly	2335	ARM
48	4108752	WGM	Grabuzova, Tatiana	2332	RUS
49	24108065	WFM	Severiukhina, Zoja	2327	RUS
50	4108370	WGM	Shumiakina, Tatiana	2324	RUS
51	4179374	WIM	Solovjova, Valentina	2324	RUS
52	4132203	WIM	Molchanova, Tatjana	2319	RUS
53	4180917	WIM	Charochkina, Daria	2316	RUS
54	13301314	WIM	Galojan, Lilit	2316	ARM
55	4139690	WGM	Kochetkova, Julia	2315	RUS
56	1213261	WIM	Paulet, Iozefina	2315	ROU
57	4195752	WFM	Girya, Olga	2315	RUS
58	4163591	WGM	Nebolsina, Vera	2312	RUS
59	11601345	WIM	Berzina, Ilze	2308	LAT
60	4193172	WIM	Kharashuta, Ekaterina	2304	RUS
61	4128524	WIM	Chasovnikova, Eugenia	2302	RUS
62	13903063	WIM	Bulmaga, Irina	2300	MDA
63	4162340	WFM	Tomilova, Elena	2300	RUS
64	927007	WGM	Manakova, Maria	2299	SRB
65	4196872		Savina, Anastasia	2297	RUS
66	1119990	WGM	Kadziolka, Beata	2295	POL
67	4135504	WGM	Zakurdjaeva, Irina	2295	RUS
68	14113414	WIM	Dolzhikova, Kateryna	2294	UKR
69	4200446	WGM	Botsari, Anna-Maria	2289	GRE
70	4153987	WIM	Komiagina, Maria	2283	RUS
71	13602888	WIM	Guramishvili, Sopiko	2281	GEO
72	4109651	WGM	Stjashkina, Olga	2280	RUS
73	13603620	WFM	Paikidze, Nazi	2280	GEO
74	4142411	WFM	Fominykh, Maria	2279	RUS
75	12802859	WIM	Daulyte, Deimante	2278	LTU
76	4164725	WFM	Lomako, Anna	2277	RUS
77	4155548	WGM	Borisova, Elizaveta	2270	RUS
78	4172132	WIM	Cherenkova, Kristina	2270	RUS
79	4152280	WIM	Iljushina, Olga	2269	RUS
80	4129709	WGM	Kursova, Maria	2268	RUS

10th European Individual Women's Chess Champ.

Nr	ID	Title	Name	Rating	Fed
81	13500295	WIM	Popova, Natalija	2266	BLR
82	4200187	WGM	Makropoulou, Marina	2262	GRE
83	13301926	WIM	Andriasian, Siranush	2262	ARM
84	4171985	WIM	Akatova, Ekaterina	2261	RUS
85	4175840	WIM	Tarasova, Viktoriya	2257	RUS
86	4202848	WIM	Fakhiridou, Ekaterini	2256	GRE
87	13900285	WGM	Wagener, Anna	2255	LUX
88	4166736	WIM	Kirillova, Varvara	2246	RUS
89	13604040	WFM	Arabidze, Meri	2246	GEO
90	13402005	WGM	Mamedjarova, Turkan	2245	AZE
91	4158296	WIM	Dolgova, Olga	2245	RUS
92	14116553	WGM	Huda, Maryana	2240	UKR
93	14112116	IM	Kostiukova, Liubov	2235	UKR
94	4140389	WGM	Shaidullina, Sandugach	2231	RUS
95	13603434	WIM	Tsatsalashvili, Ketii	2231	GEO
96	4166299	WIM	Ambartsumova, Karina	2227	RUS
97	13402137	WIM	Umudova, Nargiz	2227	AZE
98	13500210	WGM	Eidelson, Rakhil	2225	BLR
99	4185641	WIM	Ivakhinova, Inna	2224	RUS
100	4164903		Lelekova, Olga	2222	RUS
101	13603671	WIM	Danelia, Mariam	2219	GEO
102	4110579	WFM	Bogumil, Tatiana	2218	RUS
103	4110650		Bezgodova, Svetlana	2214	RUS
104	4203593	WGM	Kouvatsou, Maria	2208	GRE
105	12802506	WIM	Limontaite, Simona	2206	LTU
106	4205316	WIM	Makka, Ioulia	2203	GRE
107	4205472	WIM	Papadopoulou, Vera	2190	GRE
108	4197224	WFM	Korchagina, Viktoria	2187	RUS
109	13902911	WFM	Butuc, Maria	2182	RUS
110	13303554		Hairapetian, Anna	2177	ARM
111	13403508	WFM	Mammadova, Gulnar	2175	AZE
112	4145488	WFM	Zainullina, Nataliya	2173	RUS
113	4177452	WFM	Avdeenko, Tatiana	2168	RUS
114	13402951		Kazimova, Narmin	2165	AZE
115	4177495		Lupik, Marina	2163	RUS
116	14105560	WFM	Cherednichenko, Elena	2161	UKR
117	4109961	WFM	Miednikova, Swietlana	2160	RUS
118	4170202	WFM	Zakharova, Alexandra	2153	RUS
119	311235	WIM	Cedikova, Katerina	2150	CZE
120	11602252	WFM	Ni, Viktorija	2150	LAT

10th European Individual Women's Chess Champ.

Nr	ID	Title	Name	Rating	Fed
121	4171314	WFM	Rozhko, Mariya	2134	RUS
122	316466		Jinova, Lucie	2131	CZE
123	4184424		Kuzevanova, Evgenia	2131	RUS
124	4188411	WFM	Yakovich, Yuliya	2125	RUS
125	4174780		Minina, Veronika	2125	RUS
126	24111481	WFM	Kushka, Alena	2124	RUS
127	24129119		Rjanova, Valery	2113	RUS
128	4207513		Makka, Evanthia	2110	GRE
129	13903284	WFM	Baciu, Diana	2107	MDA
130	822590	WFM	Brunello, Marina	2106	ITA
131	24118060		Zykova, Antonina	2103	RUS
132	24111260	WFM	Bezgodova, Maria	2101	RUS
133	24110647	WFM	Sorokina, Anastasia	2087	RUS
134	24120200	WFM	Sokolova, Vera	2084	RUS
135	24107107	WFM	Samigullina, Diana	2083	RUS
136	14117231	WFM	Gorbatenko, Kateryna	2071	UKR
137	13401807		Abdulla, Khayala	2070	AZE
138	14200457	WFM	Malinicheva, Lidia	2068	RUS
139	4120841	WFM	Khropova, Larisa	2060	RUS
140	4124715	WIM	Lomakina, Galja	2058	RUS
141	4209958		Ikonomopoulou, Maria	2052	GRE
142	13506374		Nikanova, Ekaterina	2049	BLR
143	4186621		Alekseeva, Alena	2039	RUS
144	24115347		Balaian, Alina	2037	RUS
145	24111210	WFM	Abuladze, Lana	2029	RUS
146	4000730	WFM	Bakalarz, Grazyna	2024	LUX
147	4123476		Zizlova, Sofia	2020	RUS
148	4147103		Goryachkina, Aleksandra	2019	RUS
149	24132594		Grigoryeva, Olga A.	2015	RUS
150	4123204		Kluchik, Julia	1953	RUS
151	13505211		Ziaziulkina, Nastassia	1950	BLR
152	4108310		Azimova, Karina	1940	RUS
153	1305620		De Seroux, Camille	1928	SUI
154	24119300	WFM	Styazhkina, Anna	1926	RUS
155	24146137		Lezhepekova, Veronika	1917	RUS
156	24104906		Efremova, Daria	1910	RUS
157	4132432		Petrukhina, Irina	1905	RUS
158	4108388		Martynova, Anastasia	1894	RUS
159	4195507	WFM	Della-Rossa, Anastasia	1868	RUS
160	4164989	WCM	Kiseleva, Arina	1830	RUS

10th European Individual Women's Chess Champ.

Nr	ID	Title	Name	Rating	Fed
161	24145114		Khokhlova, Ekaterina	1822	RUS
162	4165098		Tskhadadze, Anna	1821	RUS
163	24132667		Ovod, Irina	1777	RUS
164	4100131		Chetina, Elizaveta	1645	RUS
165	24128350		Elizarova, Taisia	0	RUS
166	24102342		Karasova, Daria	0	RUS
167	4100174		Kolesnikova, Kristina	0	RUS
168	4169930		Toporkova, Sofia	0	RUS

10th European Individual Women's Chess Champ.**Round: 2**

Table White			Fed Score Black			Fed Score Result					
1	51	WIM	Solovjova, Valentina	RUS	1	2	GM	Dzagnidze, Nana	GEO	1	0-1
2	53	WIM	Charochkina, Daria	RUS	1	4	IM	Ushenina, Anna	UKR	1	1/2
3	7	GM	Lahno, Kateryna	UKR	1	50	WGM	Shumiakina, Tatiana	RUS	1	1-0
4	55	WGM	Kochetkova, Julia	RUS	1	8	GM	Hoang Thanh Trang	HUN	1	0-1
5	57	WFM	Giryra, Olga	RUS	1	10	GM	Peng, Zhaoqin	NED	1	1-0
6	11	IM	Mkrtchian, Lilit	ARM	1	54	WIM	Galojan, Lilit	ARM	1	1/2
7	61	WIM	Chasovnikova, Eugenia	RUS	1	12	IM	Paehtz, Elisabeth	GER	1	1/2
8	13	WGM	Romanko, Marina	RUS	1	56	WIM	Paulet, Iozefina	ROU	1	1-0
9	67	WGM	Zakurdjaeva, Irina	RUS	1	14	IM	Gaponenko, Inna	UKR	1	0-1
10	15	GM	Socko, Monika	POL	1	58	WGM	Nebolsina, Vera	RUS	1	1-0
11	69	WGM	Botsari, Anna-Maria	GRE	1	16	IM	Kovalevskaya, Ekaterina	RUS	1	0-1
12	17	IM	Lomineishvili, Maia	GEO	1	60	WIM	Kharashuta, Ekaterina	RUS	1	1-0
13	71	WIM	Guramishvili, Sopiko	GEO	1	18	IM	Ovod, Evgenija	RUS	1	0-1
14	19	IM	Muzychuk, Mariya	UKR	1	62	WIM	Bulmaga, Irina	MDA	1	1/2
15	75	WIM	Daulyte, Deimante	LTU	1	20	IM	Matveeva, Svetlana	RUS	1	1-0
16	21	IM	Melia, Salome	GEO	1	64	WGM	Manakova, Maria	SRB	1	1-0
17	23	IM	Khukhashvili, Sopiko	GEO	1	66	WGM	Kadziolka, Beata	POL	1	1/2
18	25	IM	Foisor, Cristina-Adela	ROU	1	68	WIM	Dolzhikova, Kateryna	UKR	1	1-0
19	27	IM	Rajlich, Iweta	POL	1	70	WIM	Komiagina, Maria	RUS	1	1/2
20	29	WGM	Zawadzka, Jolanta	POL	1	72	WGM	Stjzhkina, Olga	RUS	1	1-0
21	78	WIM	Cherenkova, Kristina	RUS	1	30	WFM	Bodnaruk, Anastasia	RUS	1	1/2
22	80	WGM	Kursova, Maria	RUS	1	32	IM	Turova, Irina	RUS	1	0-1
23	82	WGM	Makropoulou, Marina	GRE	1	34	IM	Gvetadze, Sopio	GEO	1	1/2
24	37	WGM	Cherednichenko, Svetlana	UKR	1	74	WFM	Fominykh, Maria	RUS	1	1/2
25	108	WFM	Korchagina, Viktoria	RUS	1	38	IM	Zaiatz, Elena	RUS	1	0-1
26	39	IM	Zimina, Olga	ITA	1	76	WFM	Lomako, Anna	RUS	1	1-0
27	120	WFM	Ni, Viktorija	LAT	1	40	WGM	Demina, Julia	RUS	1	0-1
28	41	WGM	Motoc, Alina	ROU	1	79	WIM	Iljushina, Olga	RUS	1	0-1
29	43	WIM	Majdan, Joanna	POL	1	81	WIM	Popova, Natalija	BLR	1	1/2
30	126	WFM	Kushka, Alena	RUS	1	44	WFM	Malgina, Tatiana	RUS	1	1/2
31	45	WFM	Gritsayeva, Oksana	UKR	1	115		Lupik, Marina	RUS	1	1-0
32	47	WGM	Aginian, Nelly	ARM	1	119	WIM	Cedikova, Katerina	CZE	1	1-0
33	130	WFM	Brunello, Marina	ITA	1	48	WGM	Grabuzova, Tatiana	RUS	1	1-0
34	1	IM	Muzychuk, Anna	SLO	0,5	133	WFM	Sorokina, Anastasia	RUS	1	1-0
35	3	IM	Arakhamia-Grant, Ketevan	SCO	0,5	87	WGM	Wagener, Anna	LUX	0,5	1-0
36	5	IM	Kosintseva, Tatiana	RUS	0,5	85	WIM	Tarasova, Viktoriya	RUS	0,5	1/2
37	105	WIM	Limontaite, Simona	LTU	0,5	6	WGM	Zhukova, Natalia	UKR	0,5	1/2
38	9	WGM	Pogonina, Natalija	RUS	0,5	117	WFM	Miednikova, Swietlana	RUS	0,5	1-0
39	88	WIM	Kirillova, Varvara	RUS	0,5	22	IM	Khurtsidze, Nino	GEO	0,5	0-1
40	110		Hairapetian, Anna	ARM	0,5	24	WGM	Shadrina, Tatiana	RUS	0,5	0-1
41	107	WIM	Papadopoulou, Vera	GRE	0,5	26	IM	Peptan, Corina-Isabela	ROU	0,5	1/2
42	136	WFM	Gorbatenko, Kateryna	UKR	0,5	28	WGM	Kovanova, Baira	RUS	0,5	0-1
43	33	WGM	Stepovaia, Tatiana	RUS	0,5	91	WIM	Dolgova, Olga	RUS	0,5	1/2
44	112	WFM	Zainullina, Nataliya	RUS	0,5	52	WIM	Molchanova, Tatjana	RUS	0,5	0-1
45	59	WIM	Berzina, Ilze	LAT	0,5	147		Zizlova, Sofia	RUS	0,5	1-0

10th European Individual Women's Chess Champ.**Round: 2**

Table White				Fed Score Black				Fed Score Result			
46	63	WFM	Tomilova, Elena	RUS	0,5	143		Alekseeva, Alena	RUS	0,5	1-0
47	65		Savina, Anastasia	RUS	0,5	157		Petrukhina, Irina	RUS	0,5	1/2
48	73	WFM	Paikidze, Nazi	GEO	0,5	160	WCM	Kiseleva, Arina	RUS	0,5	1-0
49	77	WGM	Borisova, Elizaveta	RUS	0	149		Grigoryeva, Olga A.	RUS	0,5	1-0
50	158		Martynova, Anastasia	RUS	0,5	83	WIM	Andriasian, Siranush	ARM	0,5	1-0
51	31	IM	Sedina, Elena	ITA	0	125		Minina, Veronika	RUS	0	0-1
52	35	WGM	Stojanovic, Andjelija	SRB	0	127		Rjanova, Valery	RUS	0	1-0
53	128		Makka, Evanthia	GRE	0	36	WGM	Calzetta, Monica	ESP	0	0-1
54	132	WFM	Bezgodova, Maria	RUS	0	42	IM	Dworakowska, Joanna	POL	0	0-1
55	134	WFM	Sokolova, Vera	RUS	0	46	IM	Vasilevich, Irina	RUS	0	0-1
56	49	WFM	Severiukhina, Zoja	RUS	0	129	WFM	Baciu, Diana	MDA	0	1-0
57	84	WIM	Akatova, Ekaterina	RUS	0	131		Zykova, Antonina	RUS	0	1/2
58	86	WIM	Fakhiridou, Ekaterini	GRE	0	135	WFM	Samigullina, Diana	RUS	0	1-0
59	138	WFM	Malinicheva, Lidia	RUS	0	89	WFM	Arabidze, Meri	GEO	0	0-1
60	90	WGM	Mamedjarova, Turkan	AZE	0	137		Abdulla, Khayala	AZE	0	0-1
61	92	WGM	Huda, Maryana	UKR	0	139	WFM	Khropova, Larisa	RUS	0	1-0
62	140	WIM	Lomakina, Galja	RUS	0	93	IM	Kostiukova, Liubov	UKR	0	0-1
63	142		Nikanova, Ekaterina	BLR	0	94	WGM	Shaidullina, Sandugach	RUS	0	1/2
64	95	WIM	Tsatsalashvili, Ketii	GEO	0	141		Ikonomopoulou, Maria	GRE	0	1-0
65	144		Balaian, Alina	RUS	0	96	WIM	Ambartsumova, Karina	RUS	0	1-0
66	97	WIM	Umudova, Nargiz	AZE	0	145	WFM	Abuladze, Lana	RUS	0	1-0
67	146	WFM	Bakalarz, Grazyna	LUX	0	98	WGM	Eidelson, Rakhil	BLR	0	0-1
68	99	WIM	Ivakhinova, Inna	RUS	0	151		Ziaziulkina, Nastassia	BLR	0	1/2
69	148		Goryachkina, Aleksandra	RUS	0	100		Lelekova, Olga	RUS	0	0-1
70	101	WIM	Danelia, Mariam	GEO	0	153		De Seroux, Camille	SUI	0	1-0
71	150		Kluchik, Julia	RUS	0	102	WFM	Bogumil, Tatiana	RUS	0	0-1
72	103		Bezgodova, Svetlana	RUS	0	155		Lezhepekova, Veronika	RUS	0	0-1
73	152		Azimova, Karina	RUS	0	104	WGM	Kouvatsou, Maria	GRE	0	1-0
74	154	WFM	Styazhkina, Anna	RUS	0	106	WIM	Makka, Ioulia	GRE	0	0-1
75	156		Efremova, Daria	RUS	0	109	WFM	Butuc, Maria	RUS	0	0-1
76	159	WFM	Della-Rossa, Anastasia	RUS	0	111	WFM	Mammadova, Gulnar	AZE	0	1/2
77	162		Tskhadadze, Anna	RUS	0	113	WFM	Avdeenko, Tatiana	RUS	0	0-1
78	114		Kazimova, Narmin	AZE	0	161		Khokhlova, Ekaterina	RUS	0	1/2
79	116	WFM	Cherednichenko, Elena	UKR	0	163		Ovod, Irina	RUS	0	1-0
80	118	WFM	Zakharova, Alexandra	RUS	0	164		Chetina, Elizaveta	RUS	0	1-0
81	165		Elizarova, Taisia	RUS	0	121	WFM	Rozhko, Mariya	RUS	0	0-1
82	122		Jinova, Lucie	CZE	0	166		Karasova, Daria	RUS	0	1-0
83	167		Kolesnikova, Kristina	RUS	0	123		Kuzevanova, Evgenia	RUS	0	0-1
84	124	WFM	Yakovich, Yuliya	RUS	0	168		Toporkova, Sofia	RUS	0	1-0

10th European Individual Women's Chess Champ.

Round: 3

TableWhite				Fed Score Black				Fed Score Result			
1	2	GM	Dzagnidze, Nana	GEO	2	29	WGM	Zawadzka, Jolanta	POL	2	
2	32	IM	Turova, Irina	RUS	2	7	GM	Lahno, Kateryna	UKR	2	
3	8	GM	Hoang Thanh Trang	HUN	2	39	IM	Zimina, Olga	ITA	2	
4	38	IM	Zaiatz, Elena	RUS	2	13	WGM	Romanko, Marina	RUS	2	
5	14	IM	Gaponenko, Inna	UKR	2	45	WFM	Gritsayeva, Oksana	UKR	2	
6	40	WGM	Demina, Julia	RUS	2	15	GM	Socko, Monika	POL	2	
7	16	IM	Kovalevskaya, Ekaterina	RUS	2	47	WGM	Aginian, Nelly	ARM	2	
8	57	WFM	Giryra, Olga	RUS	2	17	IM	Lomineishvili, Maia	GEO	2	
9	18	IM	Ovod, Evgenija	RUS	2	75	WIM	Daulyte, Deimante	LTU	2	
10	79	WIM	Iljushina, Olga	RUS	2	21	IM	Melia, Salome	GEO	2	
11	130	WFM	Brunello, Marina	ITA	2	25	IM	Foisor, Cristina-Adela	ROU	2	
12	44	WFM	Malgina, Tatiana	RUS	1,5	1	IM	Muzychuk, Anna	SLO	1,5	
13	52	WIM	Molchanova, Tatjana	RUS	1,5	3	IM	Arakhamia-Grant, Ketevan	SCO	1,5	
14	4	IM	Ushenina, Anna	UKR	1,5	59	WIM	Berzina, Ilze	LAT	1,5	
15	53	WIM	Charochkina, Daria	RUS	1,5	9	WGM	Pogonina, Natalija	RUS	1,5	
16	62	WIM	Bulmaga, Irina	MDA	1,5	11	IM	Mkrtchian, Lilit	ARM	1,5	
17	12	IM	Paehtz, Elisabeth	GER	1,5	63	WFM	Tomilova, Elena	RUS	1,5	
18	54	WIM	Galojan, Lilit	ARM	1,5	19	IM	Muzychuk, Mariya	UKR	1,5	
19	22	IM	Khurtsidze, Nino	GEO	1,5	61	WIM	Chasovnikova, Eugenia	RUS	1,5	
20	70	WIM	Komiagina, Maria	RUS	1,5	23	IM	Khukhashvili, Sopiko	GEO	1,5	
21	24	WGM	Shadrina, Tatiana	RUS	1,5	73	WFM	Paikidze, Nazi	GEO	1,5	
22	66	WGM	Kadziolka, Beata	POL	1,5	27	IM	Rajlich, Iweta	POL	1,5	
23	28	WGM	Kovanova, Baira	RUS	1,5	78	WIM	Cherenkova, Kristina	RUS	1,5	
24	30	WFM	Bodnaruk, Anastasia	RUS	1,5	82	WGM	Makropoulou, Marina	GRE	1,5	
25	34	IM	Gvetadze, Sopio	GEO	1,5	158		Martynova, Anastasia	RUS	1,5	
26	81	WIM	Popova, Natalija	BLR	1,5	37	WGM	Cherednichenko, Svetlana	UKR	1,5	
27	74	WFM	Fominykh, Maria	RUS	1,5	43	WIM	Majdan, Joanna	POL	1,5	
28	6	WGM	Zhukova, Natalia	UKR	1	126	WFM	Kushka, Alena	RUS	1,5	
29	91	WIM	Dolgova, Olga	RUS	1	5	IM	Kosintseva, Tatiana	RUS	1	
30	93	IM	Kostiukova, Liubov	UKR	1	10	GM	Peng, Zhaoqin	NED	1	
31	20	IM	Matveeva, Svetlana	RUS	1	92	WGM	Huda, Maryana	UKR	1	
32	26	IM	Peptan, Corina-Isabela	ROU	1	95	WIM	Tsatsalashvili, Ketii	GEO	1	
33	98	WGM	Eidelson, Rakhil	BLR	1	33	WGM	Stepovaia, Tatiana	RUS	1	
34	100		Lelekova, Olga	RUS	1	35	WGM	Stojanovic, Andjelija	SRB	1	
35	36	WGM	Calzetta, Monica	ESP	1	97	WIM	Umudova, Nargiz	AZE	1	
36	102	WFM	Bogumil, Tatiana	RUS	1	41	WGM	Motoc, Alina	ROU	1	
37	42	IM	Dworakowska, Joanna	POL	1	101	WIM	Danelia, Mariam	GEO	1	
38	46	IM	Vasilevich, Irina	RUS	1	105	WIM	Limontaite, Simona	LTU	1	
39	48	WGM	Grabuzova, Tatiana	RUS	1	106	WIM	Makka, Ioulia	GRE	1	
40	109	WFM	Butuc, Maria	RUS	1	49	WFM	Severiukhina, Zoja	RUS	1	
41	50	WGM	Shumiakina, Tatiana	RUS	1	107	WIM	Papadopoulou, Vera	GRE	1	
42	113	WFM	Avdeenko, Tatiana	RUS	1	51	WIM	Solovjova, Valentina	RUS	1	
43	115		Lupik, Marina	RUS	1	55	WGM	Kochetkova, Julia	RUS	1	
44	56	WIM	Paulet, Iozefina	ROU	1	108	WFM	Korchagina, Viktoria	RUS	1	
45	58	WGM	Nebolsina, Vera	RUS	1	116	WFM	Cherednichenko, Elena	UKR	1	

10th European Individual Women's Chess Champ.**Round: 3**

TableWhite				Fed Score Black				Fed Score Result			
46	60	WIM	Kharashuta, Ekaterina	RUS	1	118	WFM	Zakharova, Alexandra	RUS	1	
47	64	WGM	Manakova, Maria	SRB	1	119	WIM	Cedikova, Katerina	CZE	1	
48	121	WFM	Rozhko, Mariya	RUS	1	65		Savina, Anastasia	RUS	1	
49	123		Kuzevanova, Evgenia	RUS	1	67	WGM	Zakurdjaeva, Irina	RUS	1	
50	68	WIM	Dolzhikova, Kateryna	UKR	1	120	WFM	Ni, Viktorija	LAT	1	
51	125		Minina, Veronika	RUS	1	69	WGM	Botsari, Anna-Maria	GRE	1	
52	133	WFM	Sorokina, Anastasia	RUS	1	71	WIM	Guramishvili, Sopiko	GEO	1	
53	72	WGM	Stjzhkina, Olga	RUS	1	122		Jinova, Lucie	CZE	1	
54	76	WFM	Lomako, Anna	RUS	1	124	WFM	Yakovich, Yuliya	RUS	1	
55	137		Abdulla, Khayala	AZE	1	77	WGM	Borisova, Elizaveta	RUS	1	
56	155		Lezhepekova, Veronika	RUS	1	80	WGM	Kursova, Maria	RUS	1	
57	85	WIM	Tarasova, Viktoriya	RUS	1	144		Balaian, Alina	RUS	1	
58	157		Petrukhina, Irina	RUS	1	86	WIM	Fakhiridou, Ekaterini	GRE	1	
59	89	WFM	Arabidze, Meri	GEO	1	152		Azimova, Karina	RUS	1	
60	83	WIM	Andriasian, Siranush	ARM	0,5	117	WFM	Miednikova, Swietlana	RUS	0,5	
61	143		Alekseeva, Alena	RUS	0,5	84	WIM	Akatova, Ekaterina	RUS	0,5	
62	87	WGM	Wagener, Anna	LUX	0,5	136	WFM	Gorbatenko, Kateryna	UKR	0,5	
63	131		Zykova, Antonina	RUS	0,5	88	WIM	Kirillova, Varvara	RUS	0,5	
64	94	WGM	Shaidullina, Sandugach	RUS	0,5	159	WFM	Della-Rossa, Anastasia	RUS	0,5	
65	147		Zizlova, Sofia	RUS	0,5	99	WIM	Ivakhinova, Inna	RUS	0,5	
66	149		Grigoryeva, Olga A.	RUS	0,5	110		Hairapetian, Anna	ARM	0,5	
67	111	WFM	Mammadova, Gulnar	AZE	0,5	142		Nikanova, Ekaterina	BLR	0,5	
68	151		Ziaziulkina, Nastassia	BLR	0,5	112	WFM	Zainullina, Nataliya	RUS	0,5	
69	160	WCM	Kiseleva, Arina	RUS	0,5	114		Kazimova, Narmin	AZE	0,5	
70	161		Khokhlova, Ekaterina	RUS	0,5	31	IM	Sedina, Elena	ITA	0	
71	145	WFM	Abuladze, Lana	RUS	0	90	WGM	Mamedjarova, Turkan	AZE	0	
72	96	WIM	Ambartsumova, Karina	RUS	0	146	WFM	Bakalarz, Grazyna	LUX	0	
73	148		Goryachkina, Aleksandra	RUS	0	103		Bezgodova, Svetlana	RUS	0	
74	104	WGM	Kouvatsou, Maria	GRE	0	150		Kluchik, Julia	RUS	0	
75	127		Rjanova, Valery	RUS	0	154	WFM	Styazhkina, Anna	RUS	0	
76	153		De Seroux, Camille	SUI	0	128		Makka, Evanthia	GRE	0	
77	129	WFM	Baciu, Diana	MDA	0	156		Efremova, Daria	RUS	0	
78	163		Ovod, Irina	RUS	0	132	WFM	Bezgodova, Maria	RUS	0	
79	164		Chetina, Elizaveta	RUS	0	134	WFM	Sokolova, Vera	RUS	0	
80	135	WFM	Samigullina, Diana	RUS	0	162		Tskhadadze, Anna	RUS	0	
81	166		Karasova, Daria	RUS	0	138	WFM	Malinicheva, Lidia	RUS	0	
82	139	WFM	Khropova, Larisa	RUS	0	165		Elizarova, Taisia	RUS	0	
83	168		Toporkova, Sofia	RUS	0	140	WIM	Lomakina, Galja	RUS	0	
84	141		Ikonomopoulou, Maria	GRE	0	167		Kolesnikova, Kristina	RUS	0	